



Een RADIO HEUSSEN lampendoos.  
Radio Heussen lampen werden verkocht gedurende 1929 – 1931



De Radio Heussen H410 en de Simplotron.

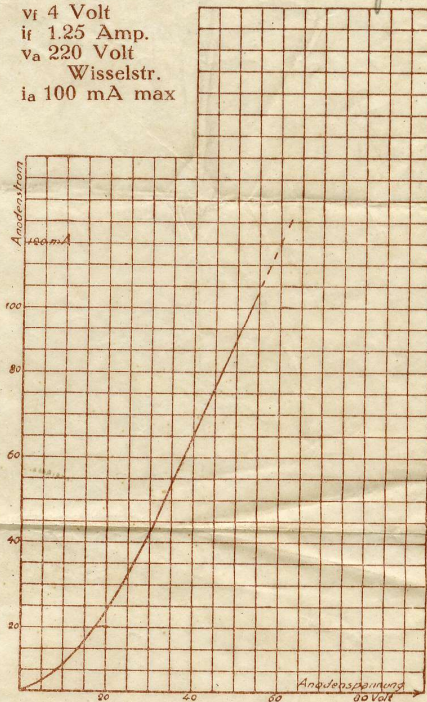


# RADIO HEUSSEN

\*\*

## Simplotron

$v_f$  4 Volt  
 $i_f$  1.25 Amp.  
 $v_a$  220 Volt  
Wisselstr.  
 $i_a$  100 mA max



Gloeispanning . . . . . 4 Volt  
Gloeistroom . . . . . 1.25 Amp.  
Anodespanning max. . . . 220 Volt wisselstroom  
Gelijkspanning max. . . . 200 Volt  
Gelijkstroomontname max. . 100 mA.

\*\*

### ENKELFASIGE GELIJKRICHTLAMP.

Het is aan te bevelen een regelbare weerstand van c.a. 5—6 ohm in Serie met de gloeidraad te schakelen, daar deze lamp in de meeste gevallen bij 3 Volt reeds genoeg stroom levert. Door zulk een weerstand wordt de gloeidraad gespaard en de levensduur van de lamp aanmerkelijk verhoogd.

Verbeterd Uw ontvangst door aanwending van onze nieuwe lampen, type U. 4.10 en E. 4.10, die een buitengewoon hooge capaciteit hebben.

„Radio Heussen” vacuum hoogohm-weerstanden en vacuum blokcondensatoren garandeeren U een storingvrije ontvangst.